

# YLO

MAKELAARDIJ

BLIJDESTEIN

BLIJDESTEIN 36 T/M 78

**Blijdestein 75**

6132 CT Sittard

€ 845,- p.m. (excl. GWL)

A photograph of a hallway with a red door and a red carpet. The walls are made of light-colored, textured bricks. A small plaque with the number '75' is mounted on the wall next to the door. The hallway leads to a series of dark doorways in the distance.

## Kenmerken

soort	corridorflat
type	appartement
bouwjaar	1986
perceel	3035 m <sup>2</sup>
gebruiksopp. wonen	73 m <sup>2</sup>
bruto inhoud woning	221 m <sup>3</sup>
energielabel	C (voorlopig)
huurprijs	€ 845,- p.m. (excl. GWL)

# Huurappartement nabij stadscentrum Sittard en Kollenberg

## Algemene informatie

Het huurappartement Blijdestein 75 is gelegen in de Sittardse villawijk 'De Kollenberg'. Het appartement is onderdeel van appartementencomplex 'Blijdestein' en ligt op steenworp afstand van het aangrenzende groengebied en het historisch stadscentrum van Sittard. Het appartement is gerenoveerd en gestoffeerd en bevindt zich op de vijfde verdieping van het corridorcomplex. Het huurappartement beschikt tevens over een eigen berging. Tevens is het mogelijk om een garagebox te huren die zich onder het complex bevindt.

## Bouw

Het appartementencomplex is traditioneel gebouwd in 1986. De gevels zijn opgebouwd uit metselwerk afgewisseld met metalen gevelplaten. Het complex bevat een centrale ingang gelegen aan de Leyenbroekerweg. Via de centrale hal is het trappenhuis en de lift toegankelijk. Daarnaast bevat het complex een gesloten corridor welke toegang geeft naar de voordeuren van de appartementen. Het appartement met nummer 75 is voorzien van houten kozijnen met dubbele beglazing, met uitzondering van het kozijn in de woonkamer. Deze is uitgevoerd in kunststof voorzien van een draaikiepraam met isolerende beglazing. De vloeren zijn uitgevoerd in beton en afgewerkt met laminaat.

## Begane grond

De begane grond van het appartementencomplex bevat de hoofdentree met bellentableau. Via de entree is de centrale hal bereikbaar waar zich de brievenbus, de toegang naar de bergingen en het trappenhuis met lift bevinden. Deze centrale hal is tevens toegankelijk via de parkeerplaats, welke met slagboom afgesloten is.

## Vijfde verdieping

Het appartement is gelegen op de vijfde verdieping. Het appartement is gesitueerd richting de Kollenberg. De centrale hal van

het appartement geeft toegang tot het toilet, twee slaapkamers, de badkamer, berging en het woongedeelte. Dit woongedeelte bestaat uit de woonkamer en de keuken.

De luxe L-vormige keuken is voorzien van een combimagnetron, koelkast en vaatwasmachine. De woonkamer bevat een groot raam met een elektrische screendoek en heeft uitzicht over het groengebied van de Kollenberg. Tevens biedt de woonkamer toegang naar het balkon.

De badkamer is volledig betegeld en voorzien van een inloopdouche en een wastafel. Tevens bevindt zich hier de aansluiting voor de wasmachine en wasdroger.

Het balkon, van ruim 7 m<sup>2</sup>, is georiënteerd op het zuiden en voorzien van een zonnescerm.

De vloer van het gehele appartement, met uitzondering van de badkamer en toiletruimte, is voorzien van een laminaatvloer. De badkamer en de toiletruimte is betegeld.

## Verhuur

Het appartement Blijdestein 75 in Sittard wordt gestoffeerd aangeboden ter verhuur. De maandelijkse huur bedraagt € 845,- per maand, exclusief gas, water, licht. Er is een mogelijkheid om een garagebox erbij te huren voor € 75,- per maand.

De huurder dient te beschikken over: een geldig legitimatiebewijs en een bewijs van inkomen.

De huurovereenkomst is gebaseerd op een minimale huurtermijn van 2 jaar (24 maanden). De borgsom is 3 maal de maandelijkse huur.

## Bijzonderheden

- Vanaf 1 juli 2020 beschikbaar
- Gelegen nabij het centrum Sittard
- Beschikt over intercom
- Beschikt over 2 slaapkamers
- Bevat separate berging
- Huren van een garagebox mogelijk

## Indeling

Berging, oppervlakte circa 12 m<sup>2</sup>

- Berging, afmetingen circa 2 m<sup>2</sup>
- Garage, afmetingen circa 10 m<sup>2</sup>

Vijfde verdieping, gebruiksoppervlakte circa 73 m<sup>2</sup>

- Hal, afmetingen circa 2,1 x 2,4 m
- Toiletruimte, afmetingen circa 0,9 x 1,2 m
- Woonkamer, afmetingen circa 4,6 x 5,9 m
- Keuken, afmetingen circa 2,6 x 1,8 m
- Slaapkamer, afmetingen circa 2,7 x 4,5 m
- Slaapkamer, afmetingen circa 2,4 x 3,3 m
- Badkamer, afmetingen circa 1,8 x 2,6 m
- Berging, afmetingen circa 0,9 x 1,5 m

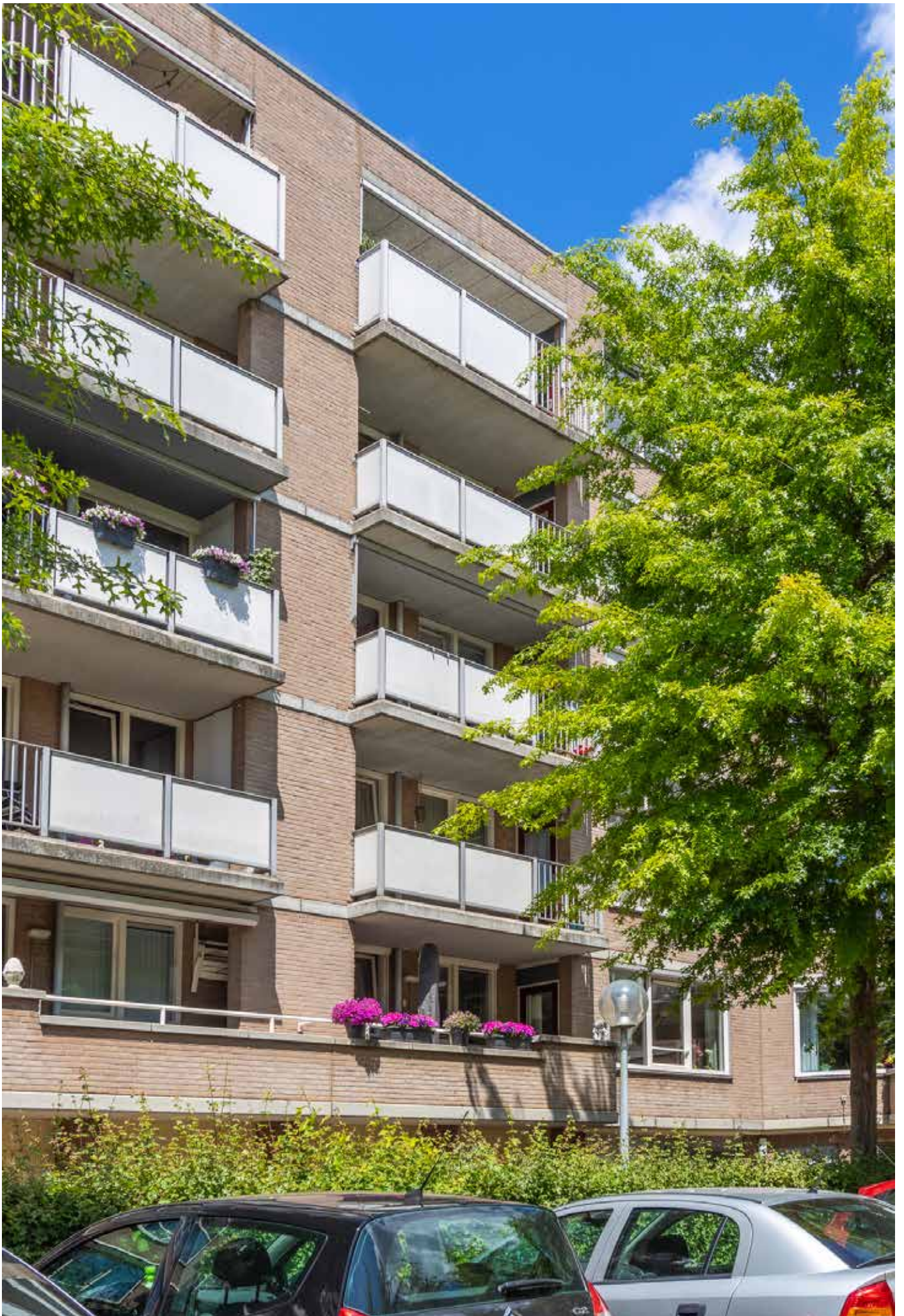




<p>12345 Deze kaart is noordgericht</p> <p>12345 Perceelnummer</p> <p>25 Huisnummer</p> <p>— Vastgestelde kadastrale grens</p> <p>— Voorlopige kadastrale grens</p> <p>— Administratieve kadastrale grens</p> <p>— Bebouwing</p>	<p>Schaal 1: 2000</p> <p>Kadastrale gemeente Sittard</p> <p>Sectie G</p> <p>Perceel 1981</p>	
--	--	--

Voor een eensluitend uittreksel, geleverd op 9 juni 2020  
De bewaarder van het kadaster en de openbare registers

Aan dit uittreksel kunnen geen betrouwbare maten worden ontleend.  
De Dienst voor het kadaster en de openbare registers behoudt zich de intellectuele eigendomsrechten voor, waaronder het auteursrecht en het databankenrecht.









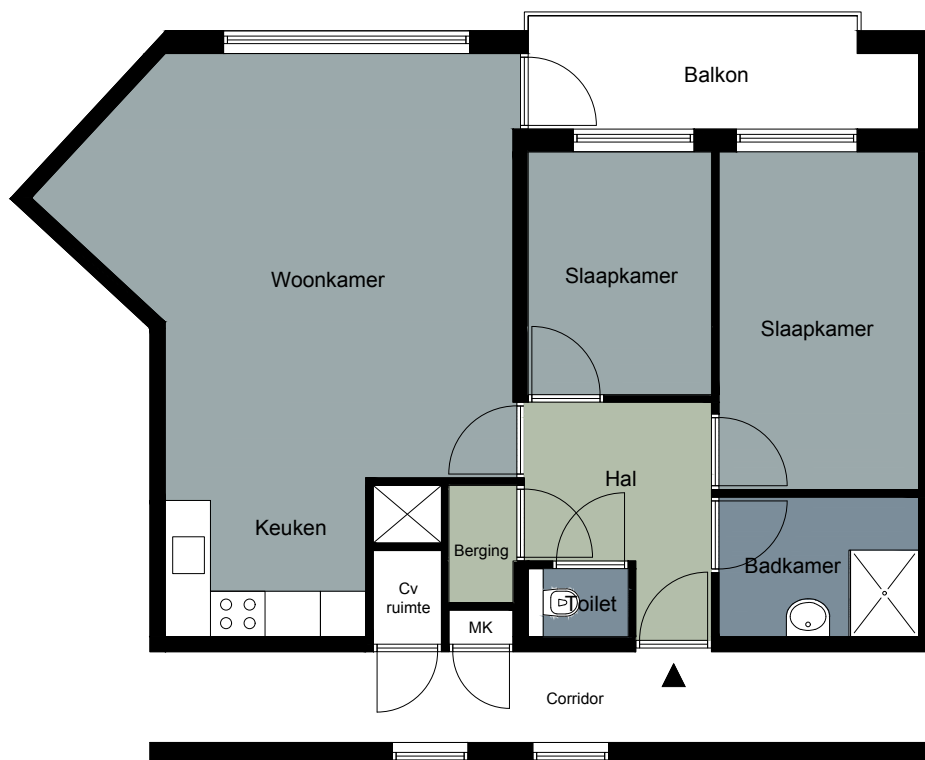












# YLO Makelaardij

Wij helpen u bij alle vraagstukken op gebied van vastgoed. Van aan- en verkoop tot beheer en onderhoud.

## Kies de makelaar die bij u past.

Bij YLO Makelaardij bent u verzekerd van intensieve begeleiding bij uw aan- of verkooptraject. Dit traject wordt gekenmerkt door het maken van beslissingen die gevolgen hebben voor de toekomst. Onze makelaars bewaken deze toekomstvisie. Hierbij is het belangrijk de wens van de koper af te spiegelen tegen het huidige marktaanbod. Het team van YLO Makelaardij onderscheidt zich juist op dit vlak. Door de ruime ervaring en kennis op het gebied van vastgoed, bouwkunde en architectuur is het mogelijk u in de breedste zin van het woord te begeleiden. Binnen het begeleidingstraject kunt u over de volgende onderwerpen advies bij ons inwinnen:

- Waardebepalingen met verkoopadvies;
- Verkoop en/of verhuur van uw woning;
- Aankoopbegeleiding;
- Advies bij verbouwen of verhuizen;
- Transformatie t.b.v. betere verkoop;
- Beheer & onderhoud van vastgoed.

## Makelaar als intermediair.

De makelaars van YLO Makelaardij fungeren als een intermediair voor u als klant. Hierdoor ontstaat er een scheiding tussen de aankopende en verkopende partij. Deze scheiding is belangrijk voor het zakelijke aspect van het koop/verkoop-proces. Ons team toetst daarnaast de betrouwbaarheid van potentiële kopers/huurders. Ook bewaken wij de voorgestelde doelen met betrekking tot vraagprijs en verkoopprijs. Het is belangrijk om vooraf aan de verkoop/aankoop al realistische doelen op te stellen, om zo ook uw woonplezier in de toekomst veilig te stellen.

## Hoe kunt u ons bereiken?

Heeft u vragen? Twijfel niet en neem contact met ons op via telefoon: 046-207 7144. U kunt ook een e-mail sturen naar [info@ylomakelaardij.nl](mailto:info@ylomakelaardij.nl).

Hopelijk mogen wij u binnenkort begroeten op ons kantoor gelegen aan de Rijksweg Noord 61 in Sittard.

**Nieuw!**  
**E-book 'woning verkopen'**

kijk op [www.ylomakelaardij.nl](http://www.ylomakelaardij.nl)



De inhoud van deze brochure is met de grootste zorg samengesteld en is bedoeld als sfeerimpressie en om u een indruk van de woning en de woonomgeving te geven. De teksten, maatvoering en foto's zijn indicatief, hieraan kunnen geen juridische rechten worden ontleend. Voor vragen of voor meer informatie kunt u contact opnemen met ons kantoor. Dit kan telefonisch via 046-207 7144 of per mail naar [info@ylomakelaardij.nl](mailto:info@ylomakelaardij.nl).